



**HOJAS DE RUTA**  
Cartografía Curricular

# Depresión infantil

EE-PT-76-V.001-27 de agosto de 2015





## HOJAS DE RUTA

Cartografía Curricular

### Depresión Infantil

Hoja de ruta – Cartografía Curricular

Experiencia Educativa aeioTU



por la educación de la primera infancia  
FUNDACIÓN CARULLA

© 2015 aeioTU - FUNDACIÓN CARULLA  
Por la educación de la primera infancia  
Centros aeioTU  
1a. edición

aeioTU - Fundación Carulla  
Calle 75 No. 5-88, piso 3  
Teléfonos: 7424382, 7430410  
Bogotá, Colombia  
www.aeiotu.com

*Fotografías y dibujos*  
Archivos de documentación Centros aeioTU

Impreso en Colombia – Printed in Colombia

### Objetivo

- Brindar los insumos necesarios para asegurar un buen proceso de seguimiento al desarrollo y atención integral a niños con Depresión Infantil.

### Alcance

Aplica para todos los centros aeioTU y las Redes.

### Control de cambios

No aplica por ser la primera versión.

### Código

EE-PT-76-V.001-27 de agosto de 2015

Todos los derechos reservados. Cualquier forma no autorizada de distribución, copia, duplicación, venta o reproducción (total o parcial) de esta obra, en cualquier medio conocido o por conocer, para uso distinto del personal, está totalmente prohibido y constituirá una infracción de los derechos de autor, a menos que se solicite una autorización expresa y por escrito a la Fundación Carulla Aeiotu. El contenido aquí expuesto es "propiedad intelectual" de la Fundación Carulla Aeiotu y se encuentra protegido por las leyes que regulan los derechos de autor y la propiedad intelectual.



# Depresión infantil

*Si lloras por haber perdido el sol,  
las lágrimas te impedirán ver las estrellas.*

RABÍDRANÁTH TAGORE

## ¿Qué es Depresión infantil?

Es un estado de tristeza intensa y persistente en el tiempo. Se habla de depresión cuando los síntomas superan las dos semanas e interfieren con las capacidades y acciones del niño.










## ¿A qué se debe la Depresión infantil?

La depresión puede deberse a factores internos o externos.

1. **Internos:** desequilibrios en la bioquímica del cerebro que provoca una reacción depresiva sin razón aparente.

## 2. Externos:

-  Separaciones, divorcio o peleas entre los padres.
-  Una pobre interacción con sus pares o adultos.
-  Situaciones de maltrato específicas o situaciones de abuso.
-  Frustración ante la resolución de problemas en la vida cotidiana.
-  Pérdida de una mascota, un ser querido, cambios de ciudad.
-  Repetición de mensajes negativos a los niños como “eres torpe” o “nunca haces nada bien”.
-  Pérdida de una parte del cuerpo debido a amputaciones o por causa de minas antipersona.

¿Reconocemos las situaciones que pueden llegar a afectar emocionalmente a un niño y cómo las enfrentan?

## ¿Qué indicadores podemos utilizar para sospechar Depresión infantil?

Cada niño es diferente y tiene su propia personalidad, por lo que los síntomas pueden ser únicos en cada uno de ellos. Algunos de los síntomas más observados son:

1. Su estado de ánimo es triste y llora con facilidad. Este comportamiento se presenta por más de dos semanas.
2. Pierden el interés por sus juegos preferidos.
3. Se aísla de sus pares y adultos.
4. Se muestra retraído y habla poco.
5. Se aburre y se cansa con facilidad.
6. Se muestra irritable y/o sensible ante el rechazo o el fracaso.
7. Expresa baja autoestima.
8. Presenta cambios en sus hábitos alimenticios.
9. Cambios en el sueño (insomnio, duerme demasiado, tiene terrores nocturnos).
10. Se enferma con frecuencia o se queja constantemente de dolores
11. Su comportamiento es agresivo.



12. Se preocupa demasiado por el castigo.
13. Se dan regresiones en el habla o en el control de esfínteres.
14. Puede presentar autoagresiones.

¿Trabajo con los niños en el reconocimiento y expresión de las emociones?

## Recomendaciones

Es importante trabajar los siguientes aspectos:

1. Haga seguimiento ante un cambio prolongado en el estado de ánimo del niño , haga un seguimiento de sus comportamientos y emociones.
2. Investigue las posibles causas por las que el niño presenta cambios en su ánimo.
3. Cree estrategias para trabajar con el manejo y expresión de emociones y sentimientos del niño y su familia.
4. Promueva el aumento del número de experiencias placenteras en las que el niño se divierta y ría.
5. Elogie al niño continuamente y manifiéstele, cada vez que pueda, mensajes positivos que aumenten su autoestima.
6. Las demostraciones de afecto y cuidado generan en el niño seguridad y amor.
7. Utilice cuentos, canciones y/o dibujos para que el niño exprese sus sentimientos. Trabaje con este material las posibles dificultades que aquejan al niño.
8. Las rutinas son un factor importante ya que generan seguridad en el niño. Si realiza cambios en ellas coméntelo en el saludo, con el fin de que el niño se adapte a la nueva propuesta.
9. Diseñe estrategias que le enseñen al niño a manejar las situaciones de estrés.



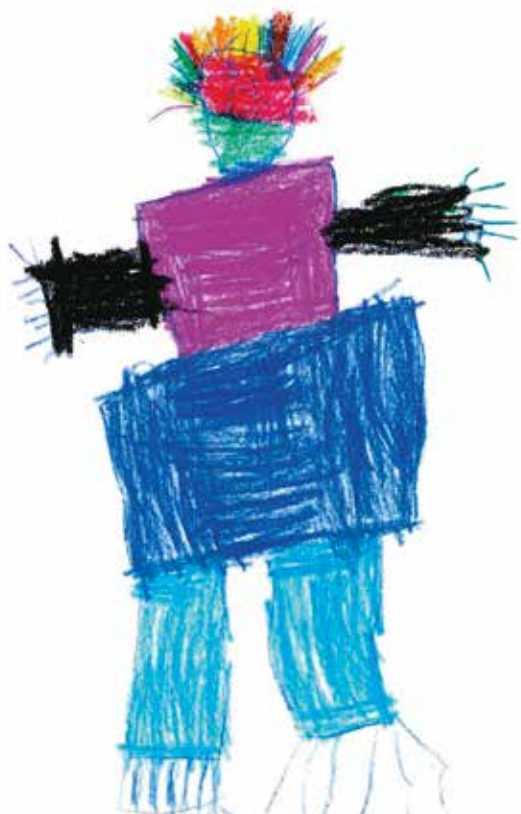
¿Qué otras acciones pueden estimular al niño con Depresión infantil?

## Participación de la familia

Es importante crear un ambiente en el que el niño se sienta seguro y pueda confiar en nosotros, para poder expresar lo que le pasa y cómo se siente. Si se notan cambios en su personalidad o estados de ánimo del niño y si estos permanecen en el tiempo, es importante trabajar en equipo con la familia para identificar los factores que pueden estar generando estos cambios. Por lo anterior, la ayuda de especialistas (psicólogos) es vital, pues puede orientar y dar información pertinente al caso y elaborar así un plan de acción que permita sacar al niño de ese estado.



¿Cómo trabajamos con las familias la expresión de sentimientos del niño en todas las edades?



**HOJAS DE RUTA**  
Cartografía Curricular

